

ONLEVEL

**ONLY
YOU**

TOUTE COULEUR,
TOUTE DIMENSION
SOUS 15 JOURS

AIRFORCE

AIRFORCE

AUVENT VITRÉ AUTO-PORTANT

AIRFORCE

Le seul auvent vitré dont tu dois avoir connaissance

AIRFORCE en vol de protection

Notre mission de reconnaissance : Comme le temps n'est pas toujours serein, nous avons conçu dans notre forge d'innovations un auvent réglable en hauteur, avec protection intégrée à déclenchement automatique. Les pionniers créateurs de produits **ONLEVEL** avaient bien sûr à l'esprit un montage facile, afin que tu puisses réaliser ton projet de manière rapide et détendue.

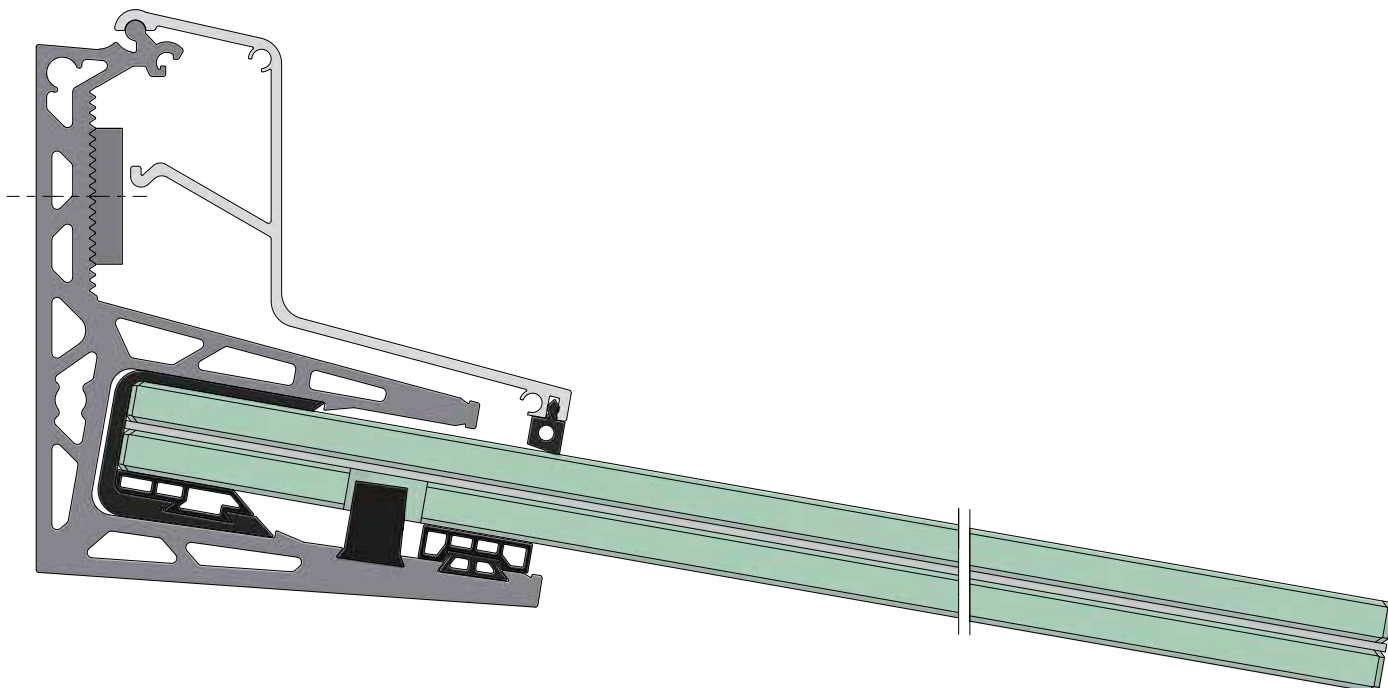
Vainqueur, salue le soleil !

ONLEVEL Airforce part comme une fusée. Pour nous, il est déjà le vainqueur de l'année, concernant les nouveautés de produits.

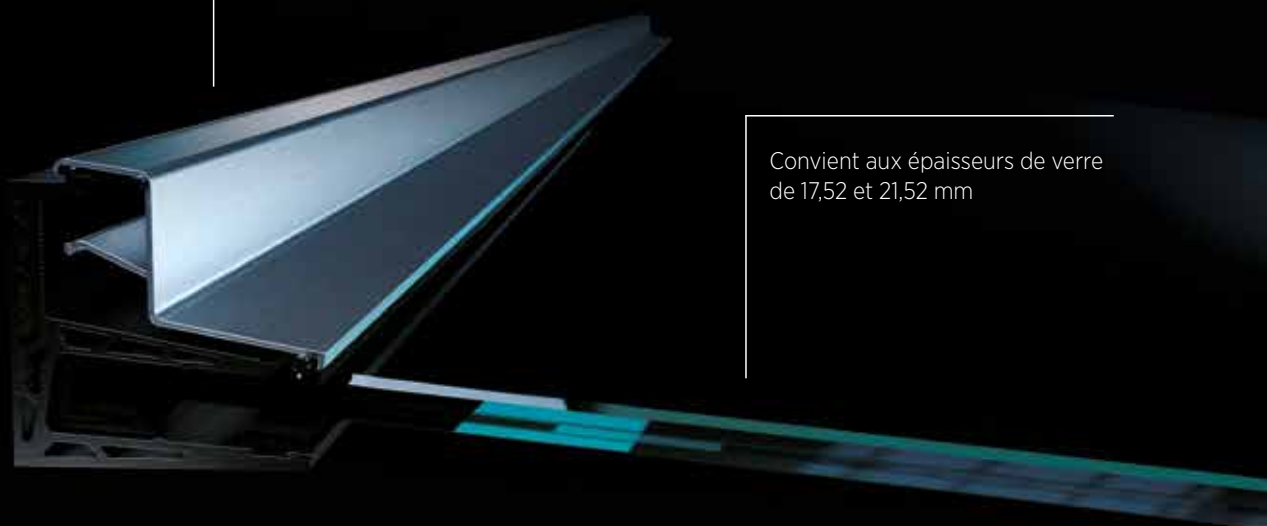
AIRFORCE ne t'abandonne jamais sous la pluie et tu restes en plein vol. Pour accélérer ta propulsion, les pilotes de produits **ONLEVEL** ont, comme toujours, pensé à un montage simple : Airforce est réglable en hauteur et d'autres longueurs ou couleurs sont disponibles sur demande.

Caractéristiques principales

- | Fixation du verre par le côté
- | Réglable en hauteur avec protection à déclenchement automatique
- | Montage simple
- | Fixations invisibles
- | Fixation unilatérale, sans barres de traction
- | Possibilité d'assembler plusieurs profilés en série
- | Préparation aisée du verre pour sécuriser la vitre
- | Seule la vitre inférieure nécessite des trous, ce qui évite un décalage des trous sur les différentes couches de verre
- | Portée de la vitre max. 1100mm
- | Verre de sécurité feuilleté, composé de verre partiellement trempé et d'un film intercalaire SGP
- | Convient aux épaisseurs de verre de 17,52 et 21,52mm



Réglable en hauteur avec protection intégrée à déclenchement automatique



Convient aux épaisseurs de verre de 17,52 et 21,52 mm

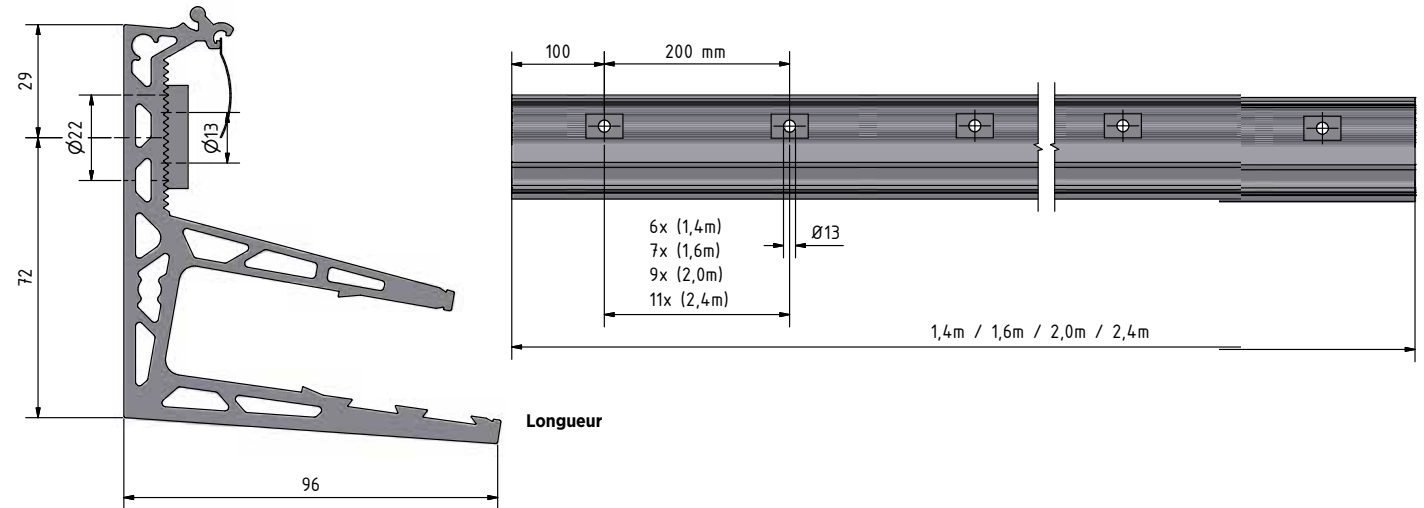
AIRFORCE | SYSTÈME

AIRFORCE

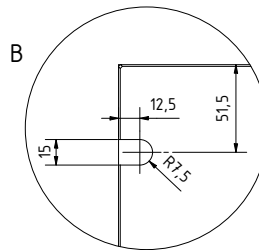
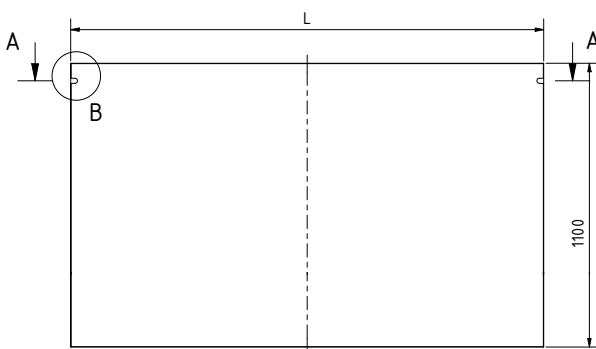


| Pour verre de sécurité feuilleté de 17,52 mm (8/8/4) et de 21,52 mm (10/10/4) d'épaisseur, composé de verre partiellement trempé et d'un film intercalaire SGP
 | UE : 1 unité

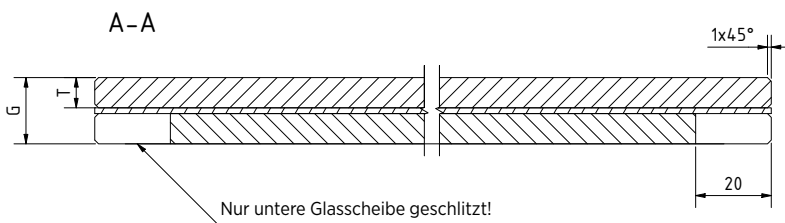
Longueur	1400 mm	1600 mm	2000 mm	2400 mm
Surface	No. d'art.	No. d'art.	No. d'art.	No. d'art.
Alu non traité	17.1014.020.10	17.1016.020.10	17.1020.020.10	17.1024.020.10
Alu anodisé naturel	17.1014.020.11	17.1016.020.11	17.1020.020.11	17.1024.020.11
Alu RAL brillant	17.1014.020.13	17.1016.020.13	17.1020.020.13	17.1024.020.13
Alu RAL structuré	17.1014.020.16	17.1016.020.16	17.1020.020.16	17.1024.020.16
Alu RAL mat	17.1014.020.18	17.1016.020.18	17.1020.020.18	17.1024.020.18
Alu ARMOR RAL	17.1014.020.19	17.1016.020.19	17.1020.020.19	17.1024.020.19



Découpe de la vitre



Longueur	1400 mm	1600 mm	2000 mm	2400 mm
Longueur de la vitre (L)	1390 mm	1590 mm	1990 mm	2390 mm



Glasdicke (G)	Profondeur des trous (T)
8/8/4 (17,52 mm)	8 mm
10/10/4 (21,52 mm)	10 mm

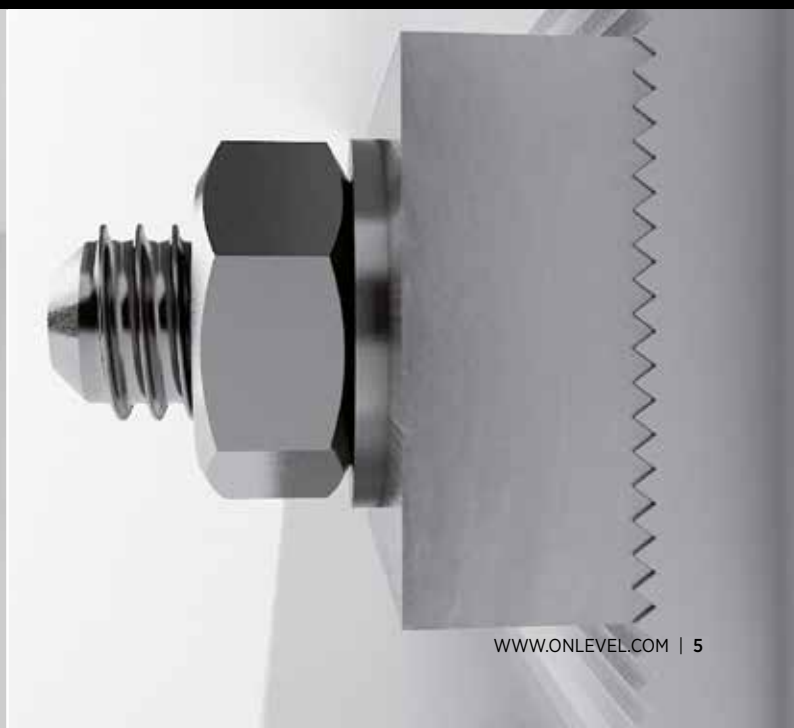
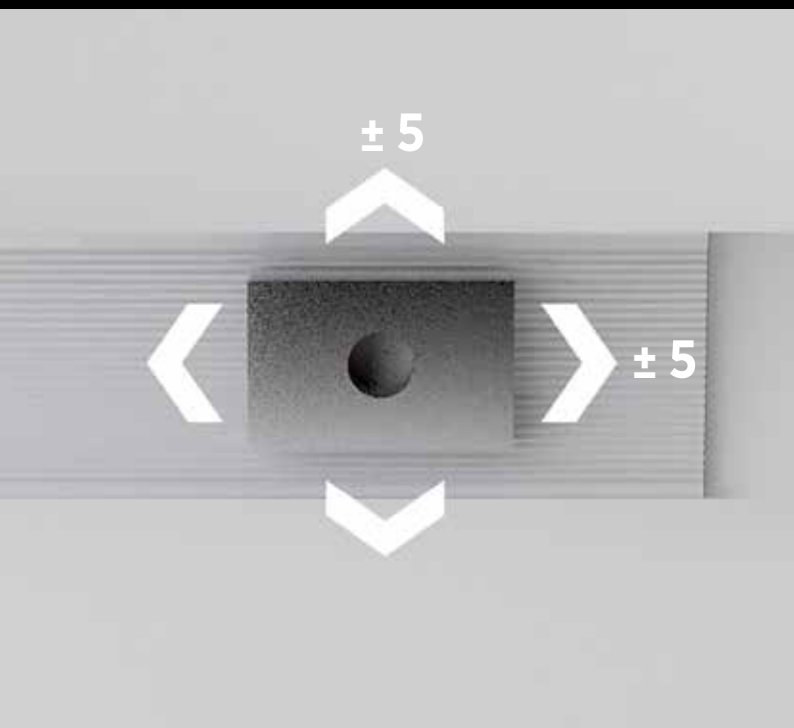
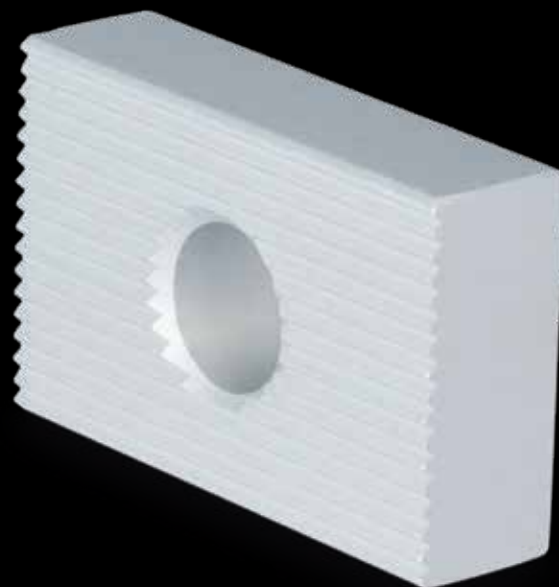
BLOC DE MONTAGE RÉGLABLE EN HAUTEUR.

Le corps stable et flexible.

Nous ne nous appellerions pas ONLEVEL si nous ne perfectionnions pas nos produits en permanence : Nous avons pu améliorer la compensation des tolérances de construction et de montage en utilisant de façon optimale les possibilités offertes par les extrusions d'aluminium.

De cette manière, le trou destiné à l'ancrage de nos profilés de support de verre ne doit plus être percé avec précision mais a une tolérance d'env. 5 mm dans chaque direction. Le bloc de montage présente toutefois une denture, afin d'assurer que le garde-corps en verre soit maintenu en place. Cela garantit un assemblage solide. Observe donc toujours le logo concernant l'utilisation.

Le bloc de montage est inclus dans le kit AIRFORCE



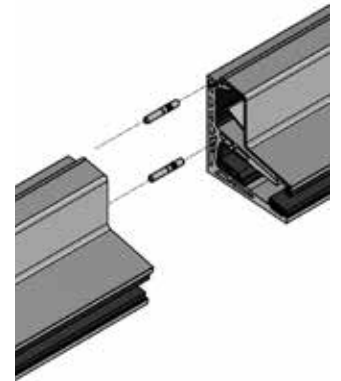
AIRFORCE | SYSTÈME

Goujon d'assemblage



- | Rallonger à l'infini ? Pas de problème. Nous retirons l'embout pour toi.
- | Longueur 40 mm
- | Diamètre Ø 6 mm
- | UE : 8 unités

Modèle 7001	V4A (intérieur & extérieur)
No. d'art.	
90.7001.640.31	

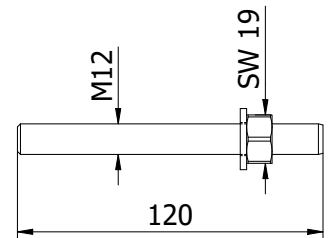


Cheville Fischer FIS A M12x120



- | Mortier approprié : 91.3000.010.00
- | V4A (extérieur)
- | Quantité requise pour 1400 mm: 7 unités, pour 2000 mm: 10 unités, pour 2400 mm: 12 unités
- | UE = 10 unités

Modèle 3551	V4A (extérieur)
No. d'art.	
91.3551.212.30	



Mortier FIS SB 390 S



- | Zur chemischen Ankerverklebung
- | Inklusive 2 Mischer
- | VE: 1 Stück

Modèle 3000	
No. d'art.	
91.3000.010.00	

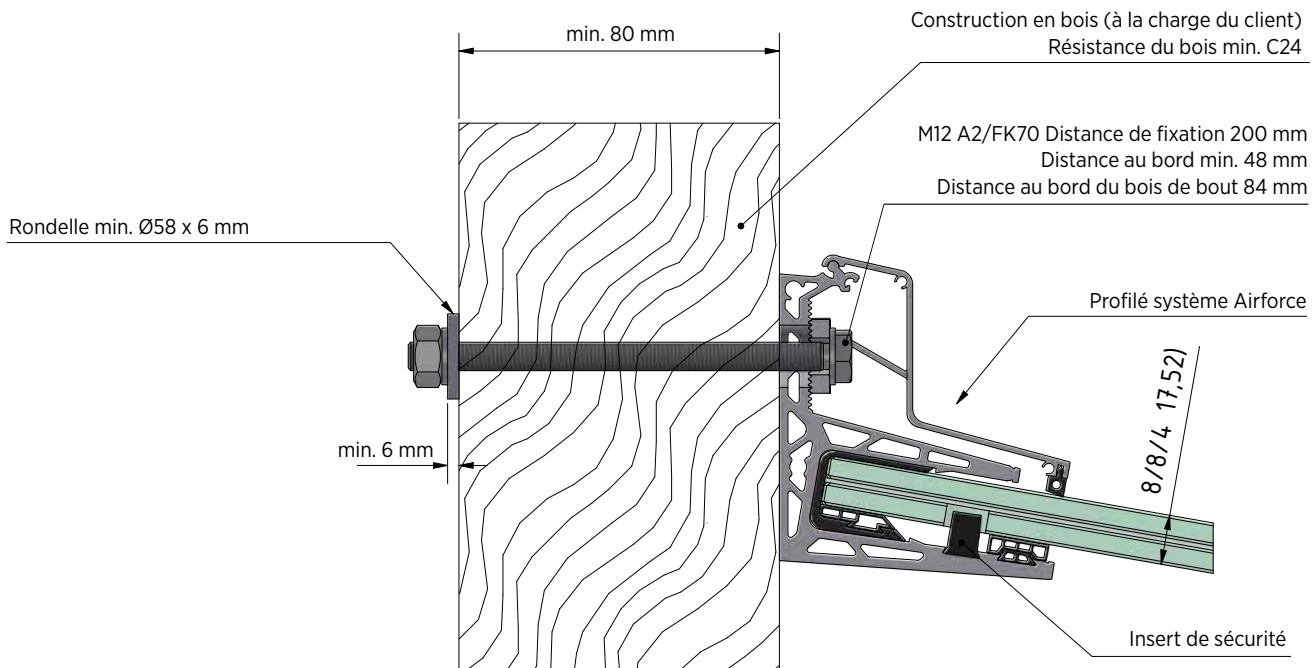
Découpe Airforce



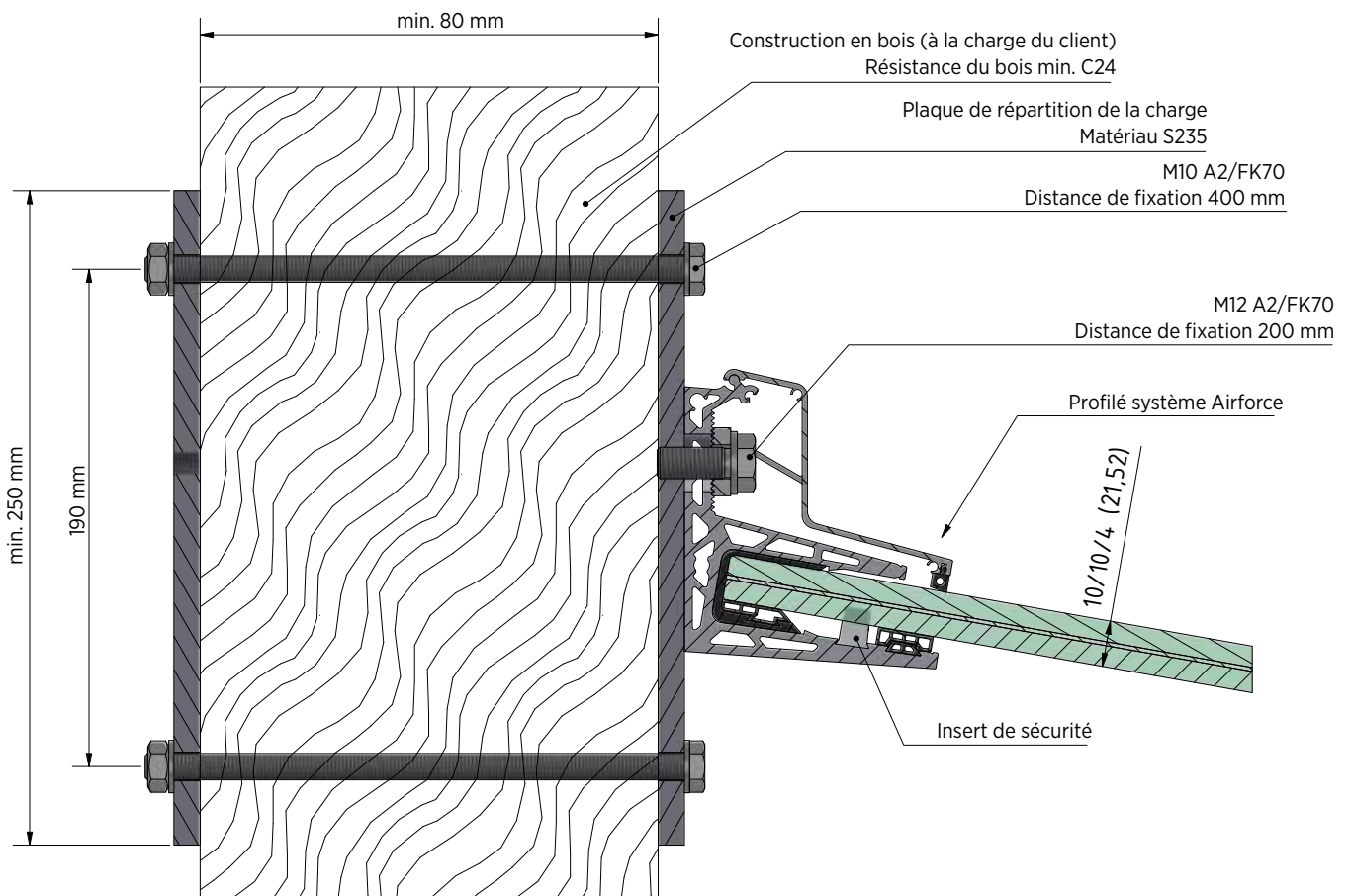
No. d'art.	
95.0000.019.02	

AIRFORCE | EXEMPLES D'INSTALLATION

Raccord au bois pour 8/8/4 (17,52) verre

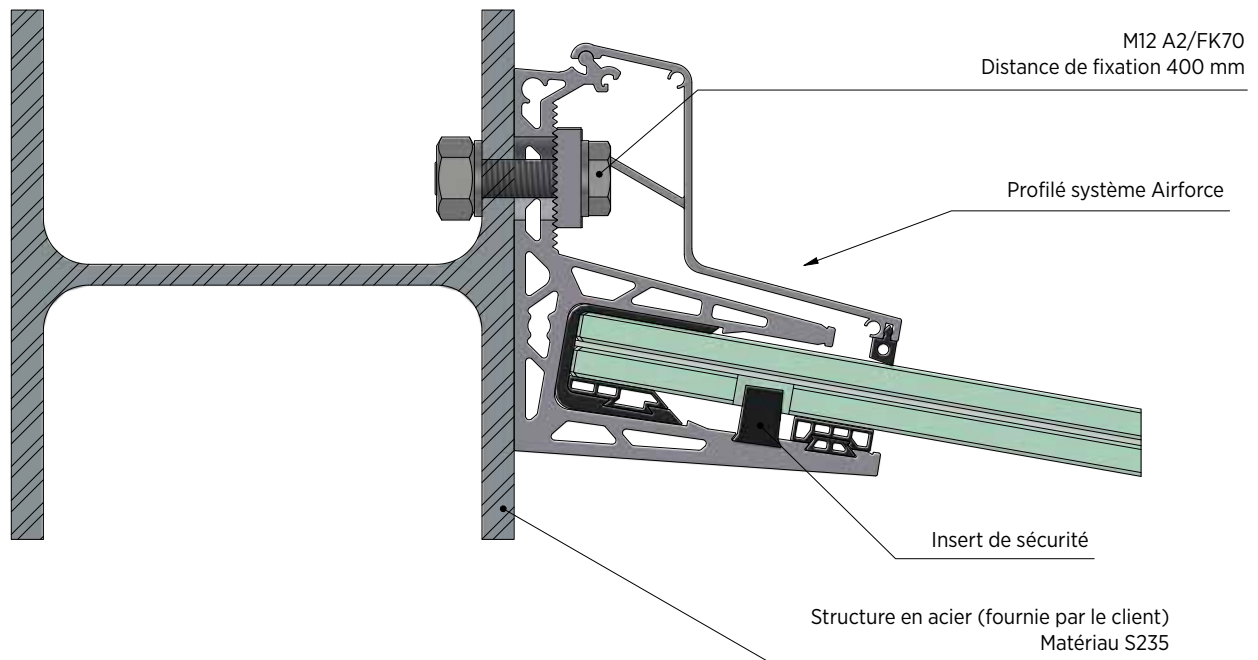


Raccord au bois pour verre 10/10/4 (21,52)

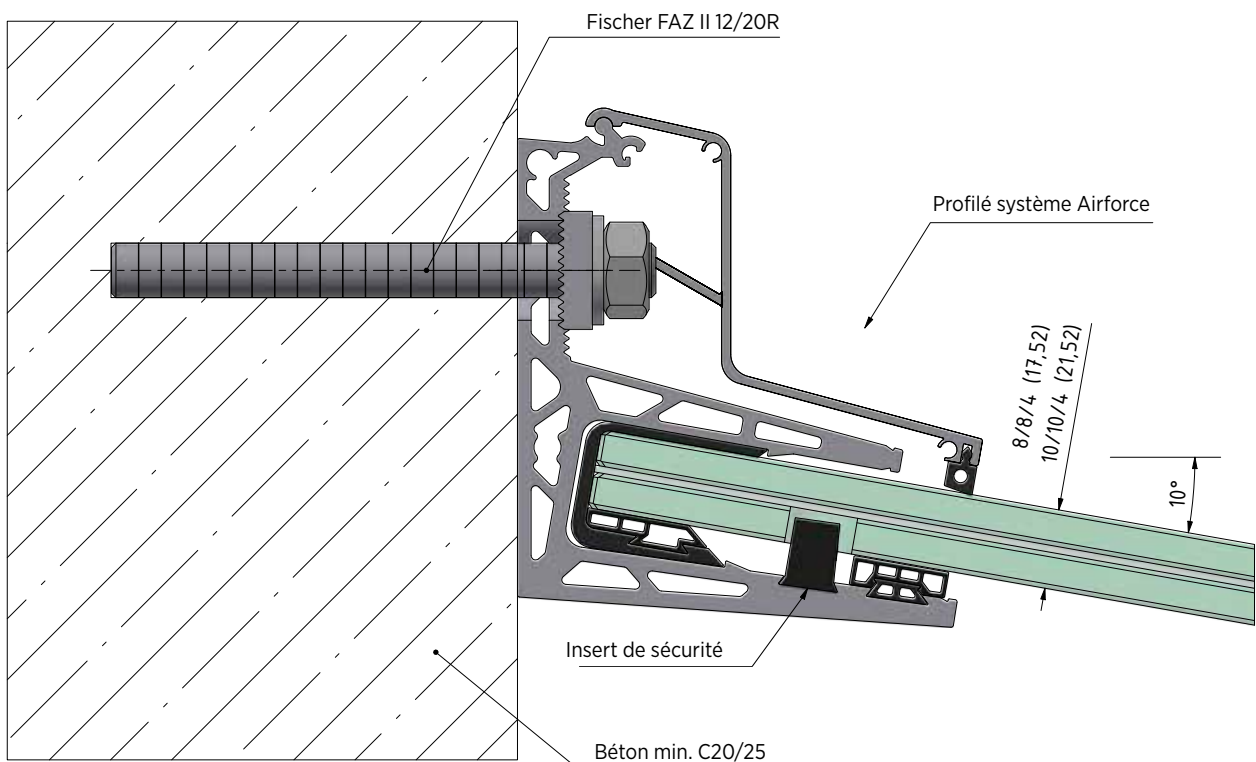


AIRFORCE | EXEMPLES D'INSTALLATION

Raccordement à l'acier

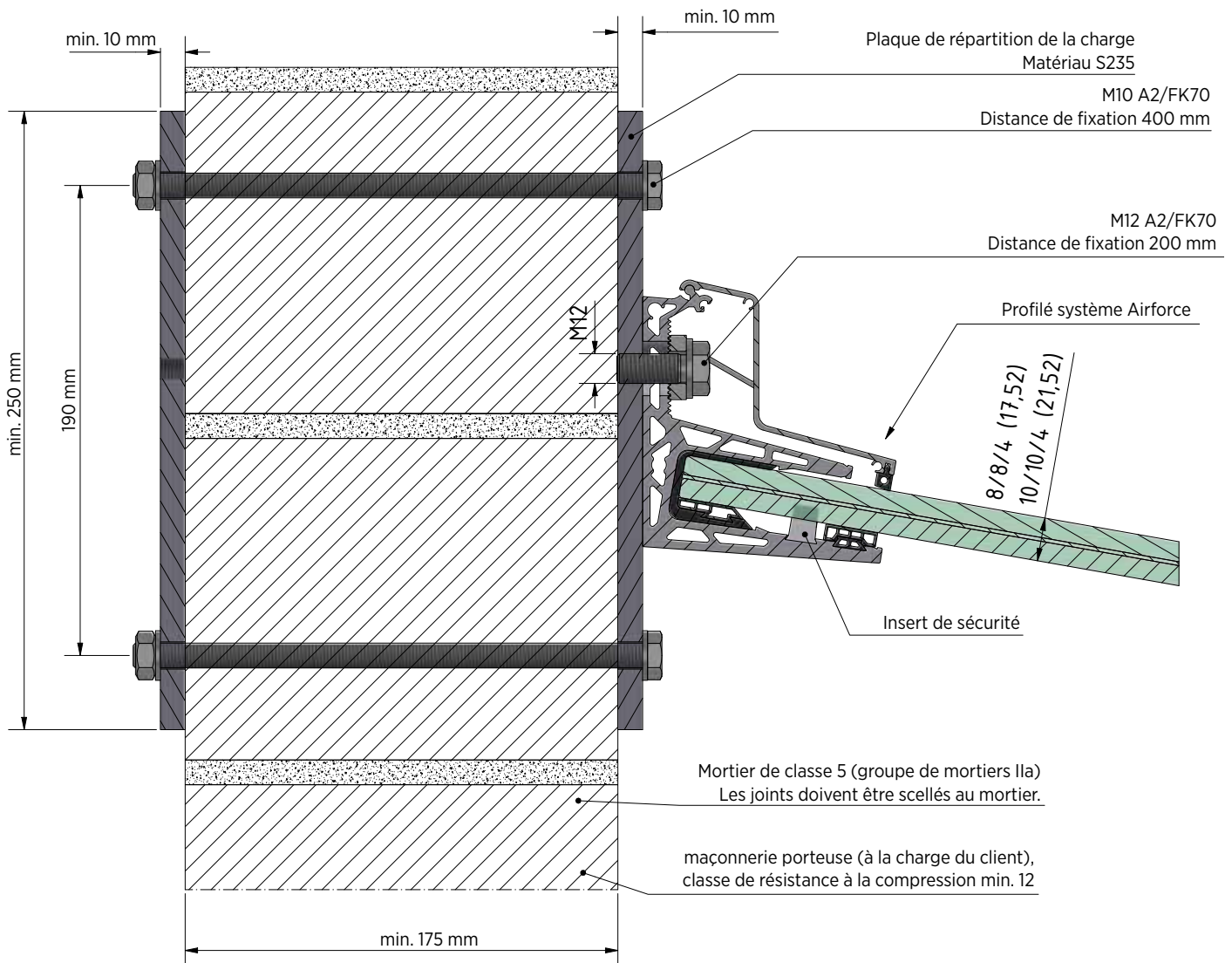


Liaison au béton



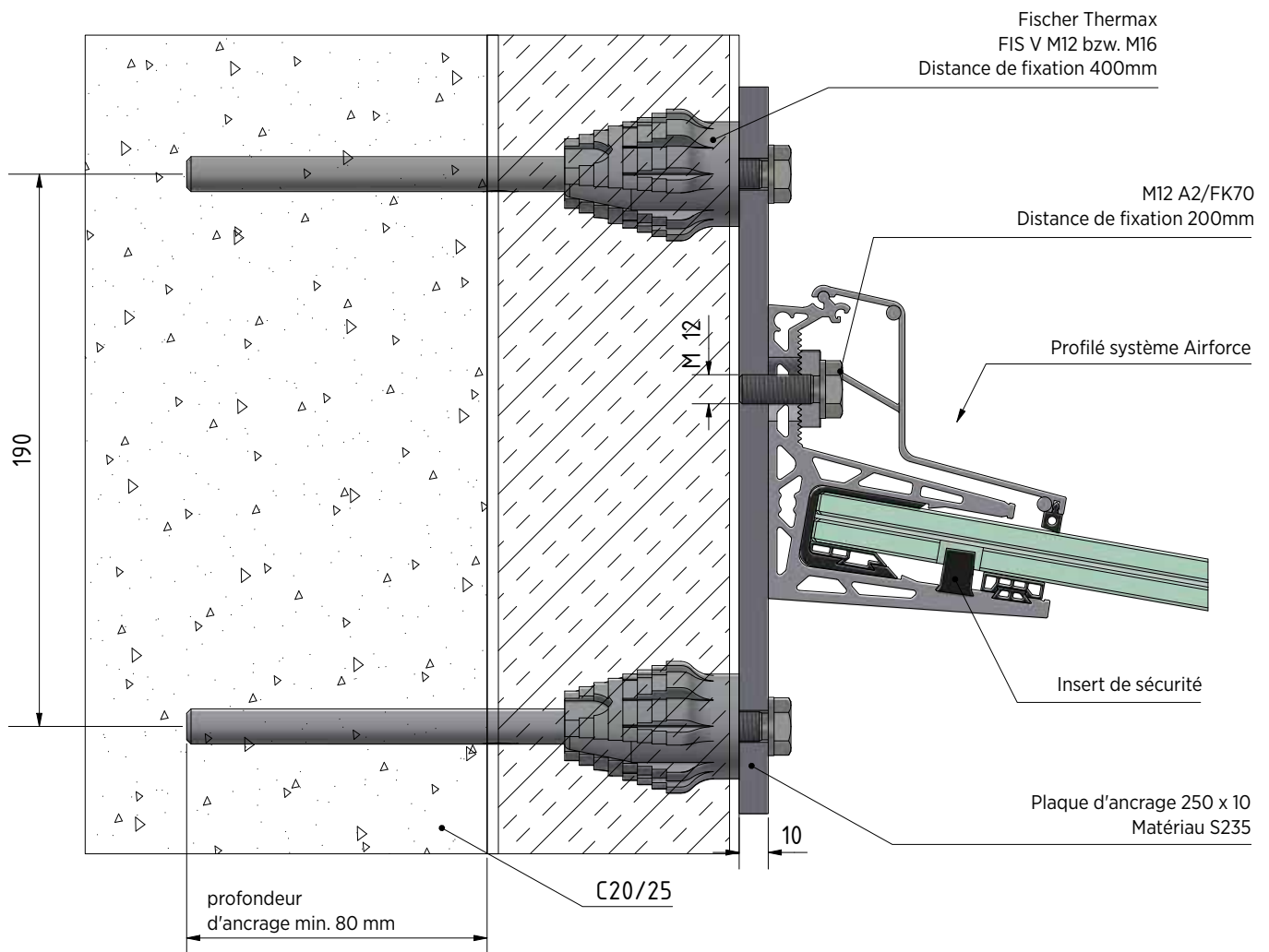
AIRFORCE | EXEMPLES D'INSTALLATION

Connexion à la pierre



AIRFORCE | EXEMPLES D'INSTALLATION

Raccordement à l'ITE



AIRFORCE | UTILISATION EN EXTÉRIEUR





ONLEVEL

ONLEVEL GmbH | Budberger Straße 5 | 46446 Emmerich am Rhein | Deutschland
+49 (0)2822 97514-0 | info@onlevel.com | www.onlevel.com